

Les Pays de Saint-Flour

Manifestations et animations

Du 7/02/26 au 22/02/26

SAMEDI 7 FÉVRIER

Breznos



Laur'Highland - Visite d'une ferme de vaches Highland - Agriculteur d'un jour

🕒 Sur réservation. Possibilité de visite tous les jours de la semaine. 📍 La Besseyre

Adulte : de 7 à 15 euros (par personne selon formule de visite). 🧑 À partir de 3 ans

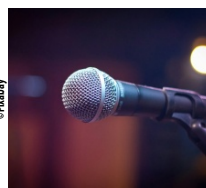
Visite d'une ferme d'élevage de Highland Cattle. Vivez des instants uniques et partagez ma profession, ma passion. Laur'Highland vous propose deux formules, "Visite découverte" et "Agriculteur d'un jour". Tous les jours.

Réservation obligatoire

☎ 06 70 03 80 82

www.laurhighland.fr/

Chaudes-Aigues



Karaoke au Casino

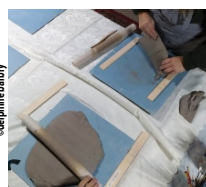
🕒 20h30 📍 Casino

€ Gratuit.

A la brasserie, gartuit. Repas sur réservation.

☎ 04 71 23 52 43

www.casino-chaudesaignes.com



Atelier découverte de la céramique

🕒 14h-16h 📍 Atelier Cobry

€ Tarif unique : 50 € atelier où tout est fournis

🧑 À partir de 4 ans

Atelier réalisé par une céramiste professionnelle.

L'objet à réaliser est au choix : pichet, ensemble petit déjeuner (3 pièces), set apéro (3 pièces), sel/ poivre, plat.

Sur réservation.

☎ 06 24 80 36 57

www.instagram.com/delphine.barby/

Pierrefort



Atelier jeu d'échec en médiathèque ! - Pierrefort

🕒 10h-12h samedi 📍 Médiathèque communautaire de Pierrefort

€ Gratuit. 🧑 À partir de 7 ans

Plusieurs études ont démontré que jouer aux échecs

améliore la mémoire, la concentration, la logique mais aussi la représentation spatiale. Sur inscription.

☎ 04 71 23 31 12

Prat-de-Bouc



Nordic'Academie : découverte du ski nordique et du biathlon

🕒 11h-17h samedi Tous les samedis hors vacances scolaires 9h-11h : Adultes, de débutants à débrouillés, tout niveau accepté dans la convivialité. 11h-12h : Découverte pour les plus petits : à partir de 4 ans, jusqu'à 6 ans débutants 14h-15h30 :

Débutants 6-12 ans 15h30-17h00 : Confirmés 8-14 ans, skating 📍 Col de Prat de Bouc

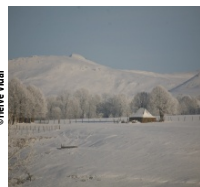
€ Tarif unique : 9 € Par séance - Non compris dans le tarif : -Location de matériel -Redevance pour les adultes 🧑 À partir de 4 ans

Le domaine nordique met en place des animations pour les enfants et adultes : découverte du ski de fond, biathlon No Risk (tir laser et infrarouge). Sorties encadrées par un professionnel.

Sur inscription.

☎ 04 71 23 26 39

<http://pratdebouc-cantal.fr/>



Truffade au Buron de Salabert avec Gilles Guilloteau

🕒 18h-22h samedi, jeudi, mardi 📍 Maison du Col de Prat de Bouc

€ Tarif unique : 60 € 🧑 À partir de 10 ans

Participez à une randonnée découverte nocturne

à pied ou à raquettes et terminez la soirée autour d'un repas auvergnat !

Sur réservation.

☎ 04 71 20 09 47

<https://boutique.hautesterrestourisme.fr/activites-hivernales/balade-a-pied-ou-raquettes/truffade-au-buron-de-la-salabert>

Saint-Flour



Journée mondiale des zones humides - marche pour la narse de Nouvialle

🕒 à 14h 📍 Place de la Liberté

€ Gratuit.

Une fois n'est pas coutume, la traditionnelle marche pour la narse de Nouvialle revient ! Comme chaque année, on vous attend nombreuses et nombreux, dans la joie et la bonne humeur !



de La Ligue.

Coupe de la Ligue Sud-Est de Flechettes

📍 Gymnase de la Vigière

La Fléchette Sanfloraine vous donne rendez-vous les 7 et 8 Février 2026 à Ville de Saint-Flour en Auvergne pour cette nouvelle édition de la Coupe



Marché traditionnel de Saint-Flour

🕒 7h-12h samedi 📍 La Halle aux Blés

€ Entrée libre.

Marché traditionnel de Saint-Flour tous les samedis matins en ville haute.

☎ 04 71 60 22 50

Valuéjols



Journée mondiale des zones humides - Bal Trad de la narse

🕒 à partir de 19h 📍 Salle des fêtes

€ Participation libre.

A l'occasion de la journée mondiale des zones humides, le Collectif pour la narse de Nouvialle

organisent le bal trad de la narse, après la marche pour la narse ! Danseur.euse.s ou non, venez guincher avec nous pour soutenir la narse de Nouvialle !

Saint-Urcize



Marché traditionnel de Saint-Urcize

🕒 8h-12h30 dimanche 📍 Place du marché

€ Gratuit.

Retrouvez le meilleur de notre région lors de nos marchés traditionnels les dimanches matins sur la place du marché, un marché présent toute l'année (avec moins d'exposants en hiver).

☎ 04 71 23 21 39

LUNDI 9 FÉVRIER

Breznos



Laur'Highland - Visite d'une ferme de vaches Highland - Agriculteur d'un jour

🕒 Sur réservation. Possibilité de visite tous les jours de la semaine. 📍 La Besseyre

Adulte : de 7 à 15 euros (par personne selon formule de visite). 🧑 À partir de 3 ans

Visite d'une ferme d'élevage de Highland Cattle. Vivez des instants uniques et partagez ma profession, ma passion. Laur'Highland vous propose deux formules, "Visite découverte" et "Agriculteur d'un jour". Tous les jours. Réservation obligatoire

☎ 06 70 03 80 82
www.laurhighland.fr/

Prat-de-Bouc



Découverte du ski de fond classique Ou programme sans neige

🕒 10h-12h lundi 📍 Maison de Prat de Bouc - Commune d'Albepierre-Bredons

€ Tarif unique : 9 € - Prévoir location de

matériel + redevance en supplément 🧑 À partir de 6 ans

Encadré par un moniteur diplômé venez découvrir les techniques du ski de fond classique poussée de bâtons chasse neige n'auront plus aucun secret pour vous. Activité maintenue selon enneigement sinon voir programme sans neige ci-après. Sur réservation.

☎ 04 71 23 26 39
http://pratdebouc-cantal.fr/

DIMANCHE 8 FÉVRIER

Saint-Flour



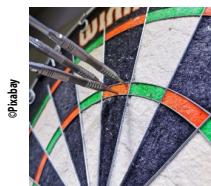
Modèle Club de Haute Auvergne - journée "portes ouvertes"

🕒 de 10h à 12h et de 14h à 18h 📍 Complexe intercommunal

€ Gratuit.

Le Modèle Club de Haute Auvergne organise une journée "portes ouvertes" au sein du complexe intercommunal de St Flour, une belle occasion de découvrir l'univers de l'aéromodelisme.

☎ 06 70 03 33 23



de La Ligue.

Coupe de la Ligue Sud-Est de Flechettes

📍 Gymnase de la Vigière

La Fléchette Sanfloraine vous donne rendez-vous les 7 et 8 Février 2026 à Ville de Saint-Flour en Auvergne pour cette nouvelle édition de la Coupe



Découverte du ski de fond skating Ou Programme sans neige

🕒 14h-16h lundi 📍 Maison de Prat de Bouc - Commune d'Albepierre-Bredons

💶 Tarif unique : 9 € - Prévoir location de matériel et redevance en supplément. 🧑 À

partir de 8 ans

Encadré par un moniteur diplômé, découvrez les techniques du ski de fond skating, en pas de patineur avec des skis entièrement lisses pour plus de glisse. Activité maintenue si enneigement, sinon voir programme sans neige ci-après Sur réservation.

☎ 04 71 23 26 39

<http://pratdebouc-cantal.fr/>



Randonnée raquette " Grands Espaces" avec Gilles Guilloteau

🕒 14h-17h lundi, jeudi, mardi, mercredi

📍 Maison du Col de Prat de Bouc

💶 Tarif unique : 30 € - Le tarif comprend

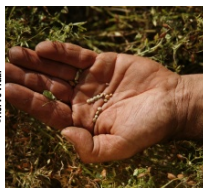
boisson chaude, raquettes et bâtons. 🧑 À partir de 10 ans

Une randonnée raquette sur les pentes autour du Plomb du Cantal et par ces balcons secrets. Sur réservation

☎ 04 71 20 09 47

<https://boutique.hautesterrestourisme.fr/activites-hivernales/balade-a-pied-ou-raquettes/randonnee-raquettes-grands-espaces>

Saint-Flour



Visite de l'entreprise La lentille blonde de Saint-Flour

🕒 13h-16h jeudi, mardi, mercredi, lundi 📍 4 Rue du Millepertuis, ZA de Volzac

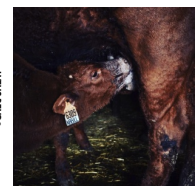
3 euros, déductible de vos achats en boutique.

L'atelier de tri de la lentille blonde de la Planèze ouvre ses portes pour une visite guidée d'une heure, pour tout connaître de cette légumineuse, de la semence à l'assiette.

☎ 04 71 60 51 57

MARDI 10 FÉVRIER

Cussac



Gaëc Salat - Visite de la ferme

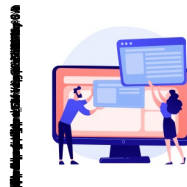
🕒 14h-16h jeudi, mardi 📍 2 rue du Ségadou
Adulte : 5 euros (Pour les adultes). Gratuit pour les moins de 18 ans.

Venez visiter une ferme traditionnelle de vaches salers et assistez à la traite ! Uniquement sur

réservation

☎ 06 07 26 91 10

Neuvéglise-sur-Truyère



moi".

☎ 04 71 23 92 80

Animation familiale autour des écrans - Neuvéglise

🕒 10h 📍 Médiathèque communautaire de Neuvéglise

💶 Gratuit. 🧑 À partir de 6 ans

En lien avec l'exposition "Mes parents, les écrans et

Paulhac



Randonnée - Cirque de Chamalière

🕒 9h30-16h30 📍 Col de Prat de Bouc

💶 Tarif unique : 40 € - Tarif par personne. Raquettes, crampons et bâtons inclus.

Avec un accompagnateur, sur les pentes sauvages du volcan, au sein du cirque glaciaire de

Chamalière, c'est toute la richesse de la montagne du Cantal qui s'offre à vous. Ainsi que des points de vue sensationnels sur toute l'Auvergne.

☎ 06 31 03 51 33

www.lahautdehors.com

Pierrefort



Théâtre d'ombre "Trois petits cochons" - Pierrefort

🕒 14h30 📍 Médiathèque communautaire de Pierrefort

💶 Gratuit. 🧑 À partir de 5 ans

Découvrez le grand classique de la littérature de jeunesse comme tu ne l'as jamais vu. Sur inscription.

☎ 04 71 23 31 12

Prat-de-Bouc



Initiation biathlon Ou Challenge Biathlon Orientation

📍 Maison de Prat de Bouc - Commune d'Albepierre-Bredons

💶 Tarif unique : 25 € - Sur réservation. Prévoir location de matériel en supplément 🧑 À partir

de 9 ans

Ski au pied et grâce aux carabines laser « no risk », venez-vous mettre dans la peau de Martin Fourcade et des autres champions français. Si enneigement insuffisant Challenge Biathlon Orientation. Sur réservation.

☎ 04 71 23 26 39

<http://pratdebouc-cantal.fr/>



9 ans.

☎ 04 71 49 50 25
www.lioran-esf.com

Séance découverte biathlon

🕒 Sur réservation 📍 Col de Prat de Bouc
€ Tarif unique : 33 € 🧑 À partir de 9 ans
Faites le plein d'activités nordiques avec les moniteurs ESF.
En biathlon : des séances découvertes, à partir de



journée d'un groupe. Renseignement et réservation au 04 71 79 50 25.

🧑 À partir de 9 ans

Faites le plein d'activités nordiques avec les moniteurs ESF : Luc et Matthias.
Au programme : sorties ski de randonnée nordique encadrées (dès 9 ans);
mais aussi ski de fond et biathlon !

☎ 04 71 49 50 25
www.lioran-esf.com

Sortie ski de rando nordique encadrée

🕒 9h30-12h mardi 📍 Col de Prat de Bouc
Tarif unique : 33 euros. Oute la saison, possibilité 'à la carte'. Tarif : de 109 euros/2heures pour 1 à 2 personnes à 327 euros pour l'engagement

Randonnée raquette " Grands Espaces" avec Gilles Guilloteau

🕒 14h-17h lundi, jeudi, mardi, mercredi
📍 Maison du Col de Prat de Bouc
€ Tarif unique : 30 € - Le tarif comprend

boisson chaude, raquettes et bâtons. 🧑 À partir de 10 ans
Une randonnée raquette sur les pentes autour du Plomb du Cantal et par ces balcons secrets. Sur réservation

☎ 04 71 20 09 47
<https://boutique.hautesterrestourisme.fr/activites-hivernales/balade-a-pied-ou-raquettes/randonnee-raquettes-grands-espaces>



Truffade au Buron de Salabert avec Gilles Guilloteau

🕒 18h-22h samedi, jeudi, mardi 📍 Maison du Col de Prat de Bouc

€ Tarif unique : 60 € 🧑 À partir de 10 ans
Participez à une randonnée découverte nocturne

à pied ou à raquettes et terminez la soirée autour d'un repas auvergnat !
Sur réservation.

☎ 04 71 20 09 47
<https://boutique.hautesterrestourisme.fr/activites-hivernales/balade-a-pied-ou-raquettes/truffade-au-buron-de-la-salabert>

Saint-Flour

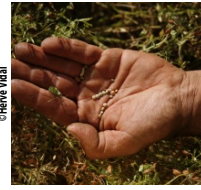


Petit marché traditionnel de Saint-Flour

🕒 7h-12h mardi 📍 Place de la Liberté

€ Accès libre.

Petit marché traditionnel de Saint-Flour, en ville basse



Visite de l'entreprise La lentille blonde de Saint-Flour

🕒 13h-16h jeudi, mardi, mercredi, lundi 📍 4 Rue du Millepertuis, ZA de Volzac
3 euros, déductible de vos achats en boutique.

L'atelier de tri de la lentille blonde de la Planèze ouvre ses portes pour une visite guidée d'une heure, pour tout connaître de cette légumineuse, de la semence à l'assiette.

☎ 04 71 60 51 57



Marché bio, la cagette champêtre

🕒 17h-18h30 mardi 📍 Cour de l'ancienne école Notre-Dame

Marché de producteurs bio en ville haute. "La Cagette Champêtre"
Distribution de paniers Bio. Commande préalable

en drive sur le site Internet.

<https://app.cagette.net/group/12232>

Valuéjols



Marché traditionnel de Valuéjols

🕒 7h-13h mardi

€ Gratuit.

Marché traditionnel ayant lieu toute l'année, le mardi matin

☎ 04 71 60 22 50

MERCREDI 11 FÉVRIER

Breznos



Laur'Highland - Visite d'une ferme de vaches Highland - Agriculteur d'un jour

🕒 Sur réservation. Possibilité de visite tous les jours de la semaine. 📍 La Besseyre

Adulte : de 7 à 15 euros (par personne selon formule de visite). 🧑 À partir de 3 ans

Visite d'une ferme d'élevage de Highland Cattle. Vivez des instants uniques et partagez ma profession, ma passion. Laur'Highland vous propose deux formules, "Visite découverte" et "Agriculteur d'un jour". Tous les jours.
Réservation obligatoire

☎ 06 70 03 80 82
www.laurhighland.fr/

Neuvéglise-sur-Truyère



© Médiathèque de Neuvéglise

Atelier jeux vidéo et réalité virtuelle - Neuvéglise

🕒 14h30 📍 Médiathèque communautaire de Neuvéglise

€ Gratuit. 👤 À partir de 7 ans

Une animation ludique autour du jeu vidéo et de la réalité virtuelle, encadrée et animée par Guillaume Bosse de Cantal'Clic, vous attend à la médiathèque. Inscription obligatoire.

☎ 04 71 23 92 80

Pierrefort



© S. Bonal

Marché traditionnel de Pierrefort

🕒 8h30-12h mercredi 📍 Place de l'église

€ Tarifs non communiqués.

Petit marché traditionnel hebdomadaire de Pierrefort

☎ 04 71 23 31 16

www.pierrefort.fr

© Les Pays de Saint-Flour



Jeu de plateau sur la prévention et l'usage des réseaux sociaux

🕒 10h 📍 Médiathèque communautaire de Pierrefort

€ Gratuit. 👤 À partir de 13 ans

Des interrogations et des solutions tout en jouant

ensemble.

☎ 04 71 23 31 12

Prat-de-Bouc



9 ans.

☎ 04 71 49 50 25

www.lioran-esf.com

Séance découverte biathlon

🕒 Sur réservation 📍 Col de Prat de Bouc

€ Tarif unique : 33 € 👤 À partir de 9 ans

Faites le plein d'activités nordiques avec les moniteurs ESF.

En biathlon : des séances découvertes, à partir de



Randonnée raquette découverte Prat de Bouc avec Gilles Guilloteau

🕒 10h-12h jeudi, mercredi 📍 Maison du Col de Prat de Bouc

€ Tarif unique : 25 € - Le tarif comprend boisson chaude, raquettes et bâtons. 👤 À partir

de 10 ans

La randonnée raquette découverte à Prat de Bouc, une expérience passionnante ! Sur réservation

☎ 04 71 20 09 47

<https://boutique.hautesterrestourisme.fr/activites-hivernales/balade-a-pied-ou-raquettes/randonnee-raquette-decouverte-a-prat-de-bouc>



Randonnée raquette " Grands Espaces" avec Gilles Guilloteau

🕒 14h-17h lundi, jeudi, mardi, mercredi

📍 Maison du Col de Prat de Bouc

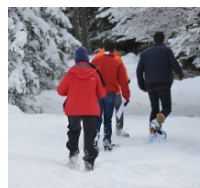
€ Tarif unique : 30 € - Le tarif comprend

boisson chaude, raquettes et bâtons. 👤 À partir de 10 ans

Une randonnée raquette sur les pentes autour du Plomb du Cantal et par ces balcons secrets. Sur réservation

☎ 04 71 20 09 47

<https://boutique.hautesterrestourisme.fr/activites-hivernales/balade-a-pied-ou-raquettes/randonnee-raquettes-grands-espaces>



Les nocturnes de Prat de Bouc - Sortie Ski de fond / raquette, libre ou accompagnée

🕒 18h-19h30 mercredi 📍 Col de Prat de Bouc - Commune d'Albepierre-Bredons

€ Tarif unique : 0 / 5 € Accès libre ou Sortie

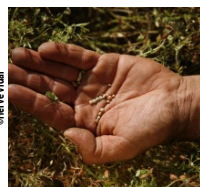
accompagnée en raquette (sur réservation : 15 personnes / 5€) 👤 À partir de 6 ans

Le domaine prolonge les plaisirs du nordique les mercredis soir. Accès libre ski de fond et raquettes sur une piste éclairée par des flambeaux, sortie accompagnée en raquette (sur réservation), vin chaud.

☎ 04 71 23 26 39

<http://pratdebouc-cantal.fr/>

Saint-Flour



© Hervé Vidal

Visite de l'entreprise La lentille blonde de Saint-Flour

🕒 13h-16h jeudi, mardi, mercredi, lundi 📍 4 Rue du Millepertuis, ZA de Volzac

3 euros, déductible de vos achats en boutique.

L'atelier de tri de la lentille blonde de la Planèze ouvre ses portes pour une visite guidée d'une heure, pour tout connaître de cette légumineuse, de la semence à l'assiette.

☎ 04 71 60 51 57

JEUDI 12 FÉVRIER

Cussac



© GAEC SALAT

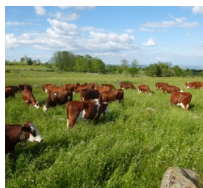
réserve

☎ 06 07 26 91 10

Gaec Salat - Visite de la ferme

🕒 14h-16h jeudi, mardi 📍 2 rue du Ségadou
Adulte : 5 euros (Pour les adultes). Gratuit pour les moins de 18 ans.
Venez visiter une ferme traditionnelle de vaches salers et assistez à la traite ! Uniquement sur

Paulhac



Cantal et du Salers.

☎ 04 71 73 34 09 - 06 33 91 36 48 - 06 85 87 58 41

Visite de la ferme du Jarry

🕒 à 14h 📍 La ferme du Jarry
Tarif unique : 2 euros. Gratuit pour les moins de 12 ans.
Visite de l'exploitation laitière et visite de la fromagerie avec explication sur la fabrication du

Prat-de-Bouc



de 10 ans

La randonnée raquette découverte à Prat de Bouc, une expérience passionnante ! Sur réservation

☎ 04 71 20 09 47

<https://boutique.hautesterrestourisme.fr/activites-hivernales/balade-a-pied-ou-raquettes/randonnee-raquette-decouverte-a-prat-de-bouc>

Randonnée raquette découverte Prat de Bouc avec Gilles Guilloteau

🕒 10h-12h jeudi, mercredi 📍 Maison du Col de Prat de Bouc
☎ Tarif unique : 25 € - Le tarif comprend boisson chaude, raquettes et bâtons. 🧑 À partir



de 10 ans

Une randonnée raquette sur les pentes autour du Plomb du Cantal et par ces balcons secrets. Sur réservation

☎ 04 71 20 09 47

<https://boutique.hautesterrestourisme.fr/activites-hivernales/balade-a-pied-ou-raquettes/randonnee-raquettes-grands-espaces>

Randonnée raquette " Grands Espaces" avec Gilles Guilloteau

🕒 14h-17h lundi, jeudi, mardi, mercredi
📍 Maison du Col de Prat de Bouc
☎ Tarif unique : 30 € - Le tarif comprend



© Hervé Vidal

Truffade au Buron de Salabert avec Gilles Guilloteau

🕒 18h-22h samedi, jeudi, mardi 📍 Maison du Col de Prat de Bouc

☎ Tarif unique : 60 € 🧑 À partir de 10 ans

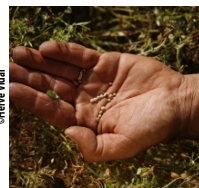
Participez à une randonnée découverte nocturne à pied ou à raquettes et terminez la soirée autour d'un repas auvergnat !

Sur réservation.

☎ 04 71 20 09 47

<https://boutique.hautesterrestourisme.fr/activites-hivernales/balade-a-pied-ou-raquettes/truffade-au-buron-de-la-salabert>

Saint-Flour



© Hervé Vidal

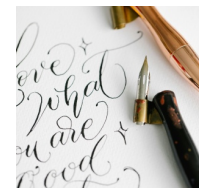
Visite de l'entreprise La lentille blonde de Saint-Flour

🕒 13h-16h jeudi, mardi, mercredi, lundi 📍 4 Rue du Millepertuis, ZA de Volzac

3 euros, déductible de vos achats en boutique.

L'atelier de tri de la lentille blonde de la Planèze ouvre ses portes pour une visite guidée d'une heure, pour tout connaître de cette légumineuse, de la semence à l'assiette.

☎ 04 71 60 51 57



Calligraphie au musée

🕒 14h30-16h 📍 Musée d'Art et d'Histoire Alfred Douët

☎ Gratuit.

En famille, entre amis ou simplement entre curieux, venez expérimenter l'art du beau geste, du tracé

soigné et des lettres élégantes. À travers l'usage de la plume, chacun pourra s'initier aux bases de la calligraphie.

☎ 04 71 60 61 34

www.musee-douet.com/

VENDREDI 13 FÉVRIER

Neuvéglise-sur-Truyère



© Médiathèque de Neuvéglise

Tricot et littérature - Apéro-rencontre avec Sylvie Baron - Neuvéglise

🕒 18h 📍 Médiathèque communautaire de Neuvéglise

☎ Gratuit.

Un échange convivial ponctué de lectures à voix haute avec la romancière pour présenter son dernier livre "Un cadavre en trop" tome 5 de la série des Petits meurtres du Tricot-Club.

☎ 04 71 23 92 80

Paulhac



Randonnée Digestion

🕒 De 10h à 13h et De 14h à 17h 📍 Col de Prat de Bouc

💶 Tarif unique : 25 € - Tarif par personne.

Raquettes, crampons et bâtons inclus

Dur réveil ? Dure semaine ? Avec un

accompagnateur en montagne, franchissez le cap de cette nouvelle journée par la grande porte : celle qui mène au grand air, à la beauté et à la sérénité.

☎ 06 31 03 51 33

www.lahautdehors.com

Prat-de-Bouc



Randonnée Raquette aventure avec Gilles Guilloteau

🕒 10h-16h vendredi 📍 Maison du Col de Prat de Bouc

💶 Tarif unique : 60 € - Le tarif comprend
boisson chaude, raquettes et bâtons. 🧑 À partir

de 14 ans

Venez explorer hors des traces les pentes enneigées du Volcan Cantal ! Sur réservation

☎ 04 71 20 09 47

<https://boutique.hautesterrestourisme.fr/activites-hivernales/balade-a-pied-ou-raquettes/randonnee-raquette-aventure>



Graine de Biker

🕒 11h-12h vendredi 📍 Col de Prat de Bouc

💶 Gratuit. 🧑 De 2 à 6 ans

Venez tester le parcours draisienne, une aventure ludique et éducative pour les tout-petits de 2 à 6 ans au domaine nordique de Prat de Bouc ! Sur

Réservation.

☎ 04 71 23 26 39

<http://pratdebouc-cantal.fr/>



Les nocturnes de Prat de Bouc : Randonnée Raquettes au Buron de Salabert

🕒 17h30-21h vendredi 📍 Col de Prat de Bouc - Commune d'Albepierre-Bredons

💶 Tarif unique : 19 € 🧑 À partir de 10 ans

Randonnée raquette encadrée vers le Buron de Salabert où une soupe vous attend ! Profitez de panoramas à couper le souffle ! Une occasion parfaite de vous ressourcer et de partager des moments inoubliables en pleine nature. Sur réservation.

☎ 04 71 23 26 39

<http://pratdebouc-cantal.fr/>

Saint-Flour



Rien ! Danse contemporaine

🕒 à 20h30 📍 Théâtre le rex - 6 rue du Théâtre

💶 Plein tarif : 10 € - Tarif réduit : 7 € - Gratuit pour les moins de 12 ans.

Avez-vous déjà baillé aux corneilles ? Pourtant, c'est souvent dans ces moments de latence que peut germer la bonne idée. La compagnie Monsieur K déniche toutes les possibilités de ce "rien" fécond... Décidément, l'ennui porte conseil !

☎ 04 71 60 75 00

SAMEDI 14 FÉVRIER

Brezons



Laur'Highland - Visite d'une ferme de vaches Highland - Agriculteur d'un jour

🕒 Sur réservation. Possibilité de visite tous les jours de la semaine. 📍 La Besseyre

Adulte : de 7 à 15 euros (par personne selon formule de visite). 🧑 À partir de 3 ans

Visite d'une ferme d'élevage de Highland Cattle. Vivez des instants uniques et partagez ma profession, ma passion. Laur'Highland vous propose deux formules, "Visite découverte" et "Agriculteur d'un jour". Tous les jours. Réservation obligatoire

☎ 06 70 03 80 82

www.laurhighland.fr/

Chaudes-Aigues



Dîner de la Saint-Valentin

🕒 A 19h 📍 CASINO DE CHAUDES-AIGUES

💶 Adulte : 35 € - Hors boissons.

Cassolette de St-Jacques

Aiguillettes de canard - pommes de terre grenailles

*Choux vanille et coulis de chocolat
Animation musicale avec "Des maux d'amour"*

☎ 04 71 23 52 43

www.casino-chaudesaignes.com



Dîner musical - Saint-Valentin

📍 RESTAURANT ET BRASSERIE COIN D'AUBRAC

💶 Adulte : 35 €

Mise en bouche - Foie gras maison - Viande d'Aubrac ou poisson - Dessert.

Sur réservation.

☎ 04 71 20 35 50

www.coin-aubrac.com



© Gourmet et glouton

La Saint-Valentin autrement

📍 GOURMET GLOUTON

€ Adulte : 69 €

Le menu proposé comprend : Un cocktail ; Noix de Saint-Jacques juste saisies, caressées par les agrumes ; Tournedos Rossini, viande tendre et

sauce gourmande ; Gâteau cœur coulant au chocolat et fruits rouges
Sur réservation.

📞 04 71 20 20 00

<https://gourmet-glouton.fr/>

Cézens



© Ski Flaur Co

Rando raquettes accompagnée "coucher de soleil"

🕒 16h30-18h30 📍 Foyer de ski de fond de Cézens

€ Tarif unique : 7 € Avec les raquettes

Le foyer de ski de fond de Cézens propose une randonnée accompagnée en raquette, au coucher de soleil.

📞 04 71 23 33 47

Pierrefort



© Médiathèque de Pierrefort

Atelier jeu d'échec en médiathèque ! - Pierrefort

🕒 10h-12h samedi 📍 Médiathèque communautaire de Pierrefort

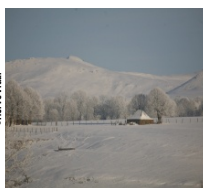
€ Gratuit. 🧑 À partir de 7 ans

Plusieurs études ont démontré que jouer aux échecs

améliore la mémoire, la concentration, la logique mais aussi la représentation spatiale. Sur inscription.

📞 04 71 23 31 12

Prat-de-Bouc



© Hervé Vidal

Truffade au Buron de Salabert avec Gilles Guilloteau

🕒 18h-22h samedi, jeudi, mardi 📍 Maison du Col de Prat de Bouc

€ Tarif unique : 60 € 🧑 À partir de 10 ans

Participez à une randonnée découverte nocturne

à pied ou à raquettes et terminez la soirée autour d'un repas auvergnat !
Sur réservation.

📞 04 71 20 09 47

<https://boutique.hautesterrestourisme.fr/activites-hivernales/balade-a-pied-ou-raquettes/truffade-au-buron-de-la-salabert>

Saint-Flour



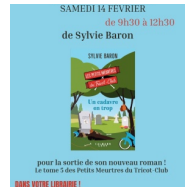
Marché traditionnel de Saint-Flour

🕒 7h-12h samedi 📍 La Halle aux Blés

€ Entrée libre.

Marché traditionnel de Saint-Flour tous les samedis matins en ville haute.

📞 04 71 60 22 50



Séance dédicace - Sylvie Baron

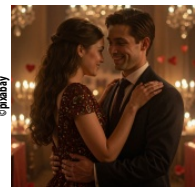
🕒 9h30-12h30 📍 Maison de la presse

€ Gratuit.

L'autrice Sylvie Baron dédicace son nouveau roman "un cadavre en trop", le 5ème tome de la série "Les petits meurtres du Tricot-Club".

📞 04 71 60 13 99

Talizat



© phablay

Bal de la Saint-Valentin

🕒 à partir de 23h 📍 Salle des fêtes

6 euros l'entrée.

Talizat Terroir organise le bal de la Saint-Valentin animé par K Evenement.

DIMANCHE 15 FÉVRIER

Saint-Urcize



© freepik

Marché traditionnel de Saint-Urcize

🕒 8h-12h30 dimanche 📍 Place du marché

€ Gratuit.

Retrouvez le meilleur de notre région lors de nos marchés traditionnels les dimanches matins sur la place du marché, un marché présent toute l'année (avec moins d'exposants en hiver).

📞 04 71 23 21 39

LUNDI 16 FÉVRIER

Brezons



© Laura Ressouche

Laur'Highland - Visite d'une ferme de vaches Highland - Agriculteur d'un jour

🕒 Sur réservation. Possibilité de visite tous les jours de la semaine. 📍 La Besseyre

Adulte : de 7 à 15 euros (par personne selon formule de visite). 🧑 À partir de 3 ans
Visite d'une ferme d'élevage de Highland Cattle. Vivez des instants uniques et partagez ma profession, ma passion. Laur'Highland vous propose deux formules, "Visite découverte" et "Agriculteur d'un jour". Tous les jours. Réservation obligatoire

☎ 06 70 03 80 82
www.laurhighland.fr/

Prat-de-Bouc



© Domaine nordique Prat de Bouc Haute-Planèze

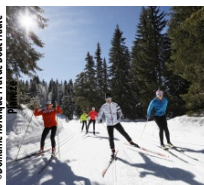
Découverte du ski de fond classique Ou programme sans neige

🕒 10h-12h lundi 📍 Maison de Prat de Bouc - Commune d'Albepierre-Bredons

€ Tarif unique : 9 € - Prévoir location de

matériel + redevance en supplément 🧑 À partir de 6 ans
Encadré par un moniteur diplômé venez découvrir les techniques du ski de fond classique poussée de bâtons chasse neige n'auront plus aucun secret pour vous. Activité maintenue selon enneigement sinon voir programme sans neige ci-après. Sur réservation.

☎ 04 71 23 26 39
<http://pratdebouc-cantal.fr/>



© Domaine nordique Prat de Bouc Haute-Planèze

Découverte du ski de fond skating Ou Programme sans neige

🕒 14h-16h lundi 📍 Maison de Prat de Bouc - Commune d'Albepierre-Bredons

€ Tarif unique : 9 € - Prévoir location de matériel et redevance en supplément. 🧑 À

partir de 8 ans
Encadré par un moniteur diplômé, découvrez les techniques du ski de fond skating, en pas de patineur avec des skis entièrement lisses pour plus de glisse. Activité maintenue si enneigement, sinon voir programme sans neige ci-après. Sur réservation.

☎ 04 71 23 26 39
<http://pratdebouc-cantal.fr/>



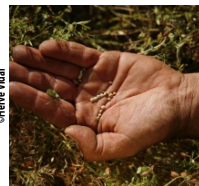
Randonnée raquette " Grands Espaces" avec Gilles Guilloteau

🕒 14h-17h lundi, jeudi, mardi, mercredi
📍 Maison du Col de Prat de Bouc
€ Tarif unique : 30 € - Le tarif comprend

boisson chaude, raquettes et bâtons. 🧑 À partir de 10 ans
Une randonnée raquette sur les pentes autour du Plomb du Cantal et par ces balcons secrets. Sur réservation

☎ 04 71 20 09 47
<https://boutique.hautesterrestourisme.fr/activites-hivernales/balade-a-pied-ou-raquettes/randonnee-raquettes-grands-espaces>

Saint-Flour



© Hervé Vidal

Visite de l'entreprise La lentille blonde de Saint-Flour

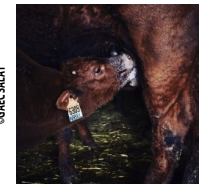
🕒 13h-16h jeudi, mardi, mercredi, lundi 📍 4 Rue du Millepertuis, ZA de Volzac
3 euros, déductible de vos achats en boutique.

L'atelier de tri de la lentille blonde de la Planèze ouvre ses portes pour une visite guidée d'une heure, pour tout connaître de cette légumineuse, de la semence à l'assiette.

☎ 04 71 60 51 57

MARDI 17 FÉVRIER

Cussac



© GAEC SALAT

Gaëc Salat - Visite de la ferme

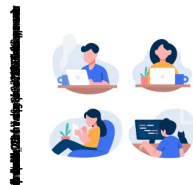
🕒 14h-16h jeudi, mardi 📍 2 rue du Ségadou
Adulte : 5 euros (Pour les adultes). Gratuit pour les moins de 18 ans.

Venez visiter une ferme traditionnelle de vaches salers et assistez à la traite ! Uniquement sur

réservation

☎ 06 07 26 91 10

Neuvéglise-sur-Truyère



Jeu de plateau sur la prévention et l'usage des réseaux sociaux

🕒 10h 📍 Médiathèque communautaire de Neuvéglise

€ Gratuit. 🧑 À partir de 13 ans

Des interrogations et des solutions tout en jouant

ensemble.

☎ 04 71 23 92 80

Paulhac



© Quentin Chantreau

Randonnée - Cirque de Chamalière

🕒 9h30-16h30 📍 Col de Prat de Bouc

💶 Tarif unique : 40 € - Tarif par personne. Raquettes, crampons et bâtons inclus.

Avec un accompagnateur, sur les pentes sauvages du volcan, au sein du cirque glaciaire de

Chamalière, c'est toute la richesse de la montagne du Cantal qui s'offre à vous. Ainsi que des points de vue sensationnels sur toute l'Auvergne.

☎ 06 31 03 51 33

www.lahautdehors.com

Prat-de-Bouc



Initiation biathlon Ou Challenge Biathlon Orientation

📍 Maison de Prat de Bouc - Commune d'Albepierre-Bredons

💶 Tarif unique : 25 € - Sur réservation. Prévoir location de matériel en supplément 🧑 À partir

de 9 ans

Ski au pied et grâce aux carabines laser « no risk », venez-vous mettre dans la peau de Martin Fourcade et des autres champions français. Si enneigement insuffisant Challenge Biathlon Orientation. Sur réservation.

☎ 04 71 23 26 39

<http://pratdebouc-cantal.fr/>



Séance découverte biathlon

🕒 Sur réservation 📍 Col de Prat de Bouc

💶 Tarif unique : 33 € 🧑 À partir de 9 ans

Faites le plein d'activités nordiques avec les moniteurs ESF.

En biathlon : des séances découvertes, à partir de

9 ans.

☎ 04 71 49 50 25

www.lioran-esf.com



Sortie ski de rando nordique encadrée

🕒 9h30-12h mardi 📍 Col de Prat de Bouc

Tarif unique : 33 euros. Oute la saison, possibilité 'à la carte'. Tarif : de 109 euros/2heures pour 1 à 2 personnes à 327 euros pour l'engagement

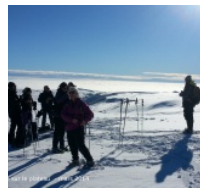
journée d'un groupe. Renseignement et réservation au 04 71 79 50 25.

🧑 À partir de 9 ans

Faites le plein d'activités nordiques avec les moniteurs ESF : Luc et Matthias. Au programme : sorties ski de randonnée nordique encadrées (dès 9 ans); mais aussi ski de fond et biathlon !

☎ 04 71 49 50 25

www.lioran-esf.com



Randonnée raquette " Grands Espaces" avec Gilles Guilloteau

🕒 14h-17h lundi, jeudi, mardi, mercredi

📍 Maison du Col de Prat de Bouc

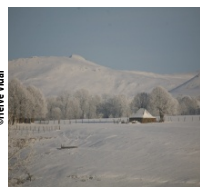
💶 Tarif unique : 30 € - Le tarif comprend

boisson chaude, raquettes et bâtons. 🧑 À partir de 10 ans

Une randonnée raquette sur les pentes autour du Plomb du Cantal et par ces balcons secrets. Sur réservation

☎ 04 71 20 09 47

<https://boutique.hautesterrestourisme.fr/activites-hivernales/balade-a-pied-ou-raquettes/randonnee-raquettes-grands-espaces>



© Hervé Vial

Truffade au Buron de Salabert avec Gilles Guilloteau

🕒 18h-22h samedi, jeudi, mardi 📍 Maison du Col de Prat de Bouc

💶 Tarif unique : 60 € 🧑 À partir de 10 ans

Participez à une randonnée découverte nocturne

à pied ou à raquettes et terminez la soirée autour d'un repas auvergnat ! Sur réservation.

☎ 04 71 20 09 47

<https://boutique.hautesterrestourisme.fr/activites-hivernales/balade-a-pied-ou-raquettes/truffade-au-buron-de-la-salabert>

Saint-Flour



© Benoit Colombi, Lozère sauvage

Visite guidée : L'extraordinaire petite vie sanfloraine

🕒 à 14h30 📍 Place du Palais - devant le cinéma

10 euros/adulte gratuit - de 12 ans.

Suivez le guide Basile, pour une visite guidée particulière de la cité sanfloraine : c'est un parcours

dans la ville haute de Saint-Flour, où l'on parle de la vie sanfloraine d'aujourd'hui, de l'âme de ses habitants.

Sur réservation : 06 86 54 82 30 lesbaladesdebasil@gmail.com

☎ 06 86 54 82 30



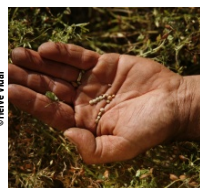
© Ville de Saint-Flour

Petit marché traditionnel de Saint-Flour

🕒 7h-12h mardi 📍 Place de la Liberté

💶 Accès libre.

Petit marché traditionnel de Saint-Flour, en ville basse



© Hervé Vial

Visite de l'entreprise La lentille blonde de Saint-Flour

🕒 13h-16h jeudi, mardi, mercredi, lundi 📍 4 Rue du Millepertuis, ZA de Volzac

3 euros, déductible de vos achats en boutique.

L'atelier de tri de la lentille blonde de la Planèze ouvre ses portes pour une visite guidée d'une heure, pour tout connaître de cette légumineuse, de la semence à l'assiette.

☎ 04 71 60 51 57



Marché bio, la cagette champêtre

🕒 17h-18h30 mardi 📍 Cour de l'ancienne école Notre-Dame

Marché de producteurs bio en ville haute. "La Cagette Champêtre"

Distribution de paniers Bio. Commande préalable

en drive sur le site Internet.

<https://app.cagette.net/group/12232>

Valuéjols



Marché traditionnel de Valuéjols

🕒 7h-13h mardi

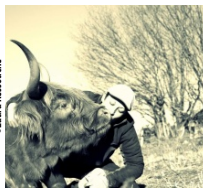
€ Gratuit.

Marché traditionnel ayant lieu toute l'année, le mardi matin

📞 04 71 60 22 50

MERCREDI 18 FÉVRIER

Breznos



Laur'Highland - Visite d'une ferme de vaches Highland - Agriculteur d'un jour

🕒 Sur réservation. Possibilité de visite tous les jours de la semaine. 📍 La Besseyre

Adulte : de 7 à 15 euros (par personne selon formule de visite). 🧑 À partir de 3 ans

Visite d'une ferme d'élevage de Highland Cattle. Vivez des instants uniques et partagez ma profession, ma passion. Laur'Highland vous propose deux formules, "Visite découverte" et "Agriculteur d'un jour". Tous les jours.

Réservation obligatoire

📞 06 70 03 80 82

www.laurhighland.fr/

Neuvéglise-sur-Truyère



Théâtre d'ombre "Le petit chaperon rouge" - Neuvéglise

🕒 14h30 📍 Médiathèque communautaire de Neuvéglise

€ Gratuit. 🧑 À partir de 5 ans

Découvre le grand classique de la littérature de jeunesse comme tu ne l'as jamais vu. Sur inscription.

📞 04 71 23 92 80

Pierrefort



Atelier jeux vidéo et réalité virtuelle - Pierrefort

🕒 Deux créneaux : 14h30 ou 15h30

📍 Médiathèque communautaire de Pierrefort

€ Gratuit. 🧑 À partir de 7 ans

Une animation ludique autour du jeu vidéo et de la réalité virtuelle, encadrée et animée par Guillaume Bosse de Cantal'Clic, vous attend à la médiathèque. Sur inscription.

📞 04 71 23 31 12



Marché traditionnel de Pierrefort

🕒 8h30-12h mercredi 📍 Place de l'église

€ Tarifs non communiqués.

Petit marché traditionnel hebdomadaire de Pierrefort

📞 04 71 23 31 16

www.pierrefort.fr

Prat-de-Bouc



Séance découverte biathlon

🕒 Sur réservation 📍 Col de Prat de Bouc

€ Tarif unique : 33 € 🧑 À partir de 9 ans

Faites le plein d'activités nordiques avec les moniteurs ESF.

En biathlon : des séances découvertes, à partir de 9 ans.

📞 04 71 49 50 25

www.lioran-esf.com



Randonnée raquette découverte Prat de Bouc avec Gilles Guilloteau

🕒 10h-12h jeudi, mercredi 📍 Maison du Col de Prat de Bouc

€ Tarif unique : 25 € - Le tarif comprend boisson chaude, raquettes et bâtons. 🧑 À partir

de 10 ans

La randonnée raquette découverte à Prat de Bouc, une expérience passionnante ! Sur réservation

📞 04 71 20 09 47

<https://boutique.hautesterrestourisme.fr/activites-hivernales/balade-a-pied-ou-raquettes/randonnee-raquette-decouverte-a-prat-de-bouc>



Randonnée raquette "Grands Espaces" avec Gilles Guilloteau

🕒 14h-17h lundi, jeudi, mardi, mercredi

📍 Maison du Col de Prat de Bouc

€ Tarif unique : 30 € - Le tarif comprend

boisson chaude, raquettes et bâtons. 🧑 À partir de 10 ans

Une randonnée raquette sur les pentes autour du Plomb du Cantal et par ces balcons secrets. Sur réservation

📞 04 71 20 09 47

<https://boutique.hautesterrestourisme.fr/activites-hivernales/balade-a-pied-ou-raquettes/randonnee-raquettes-grands-espaces>



Les nocturnes de Prat de Bouc - Sortie Ski de fond / raquette, libre ou accompagnée

🕒 18h-19h30 mercredi 📍 Col de Prat de Bouc
- Commune d'Albepierre-Bredons

💶 Tarif unique : 0 / 5 € Accès libre ou Sortie

accompagnée en raquette (sur réservation : 15 personnes / 5€) 🧑 À partir de 6 ans

Le domaine prolonge les plaisirs du nordique les mercredis soir. Accès libre ski de fond et raquettes sur une piste éclairée par des flambeaux, sortie accompagnée en raquette (sur réservation), vin chaud.

☎ 04 71 23 26 39

<http://pratdebouc-cantal.fr/>

Saint-Flour



Visite de l'entreprise La lentille blonde de Saint-Flour

🕒 13h-16h jeudi, mardi, mercredi, lundi 📍 4 Rue du Millepertuis, ZA de Volzac
3 euros, déductible de vos achats en boutique.

L'atelier de tri de la lentille blonde de la Planèze ouvre ses portes pour une visite guidée d'une heure, pour tout connaître de cette légumineuse, de la semence à l'assiette.

☎ 04 71 60 51 57



Mystère au musée

🕒 14h30-15h45 📍 Musée de la Haute-Auvergne
💶 Gratuit.

Une amphore antique a été intentionnellement cassée. L'équipe du musée a besoin de volontaires pour résoudre l'enquête, la police ne pouvant pas

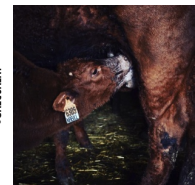
se rendre immédiatement sur les lieux du forfait. Êtes-vous prêt à relever le défi ?

☎ 04 71 60 61 34

www.saint-flour.net/musee-de-la-haute-auvergne/

JEUDI 19 FÉVRIER

Cussac



Gaëc Salat - Visite de la ferme

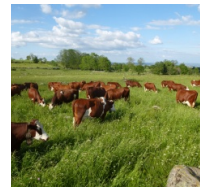
🕒 14h-16h jeudi, mardi 📍 2 rue du Ségadou
Adulte : 5 euros (Pour les adultes). Gratuit pour les moins de 18 ans.

Venez visiter une ferme traditionnelle de vaches salers et assistez à la traite ! Uniquement sur

réservation

☎ 06 07 26 91 10

Paulhac



Visite de la ferme du Jarry

🕒 à 14h 📍 La ferme du Jarry

Tarif unique : 2 euros. Gratuit pour les moins de 12 ans.

Visite de l'exploitation laitière et visite de la fromagerie avec explication sur la fabrication du

Cantal et du Salers.

☎ 04 71 73 34 09 - 06 33 91 36 48 - 06 85 87 58 41

Prat-de-Bouc



Randonnée raquette découverte Prat de Bouc avec Gilles Guilloteau

🕒 10h-12h jeudi, mercredi 📍 Maison du Col de Prat de Bouc

💶 Tarif unique : 25 € - Le tarif comprend boisson chaude, raquettes et bâtons. 🧑 À partir

de 10 ans

La randonnée raquette découverte à Prat de Bouc, une expérience passionnante ! Sur réservation

☎ 04 71 20 09 47

<https://boutique.hautesterrestourisme.fr/activites-hivernales/balade-a-pied-ou-raquettes/randonnee-raquette-decouverte-a-prat-de-bouc>



Randonnée raquette " Grands Espaces" avec Gilles Guilloteau

🕒 14h-17h lundi, jeudi, mardi, mercredi

📍 Maison du Col de Prat de Bouc

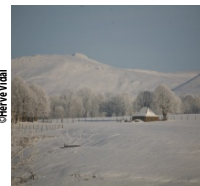
💶 Tarif unique : 30 € - Le tarif comprend

boisson chaude, raquettes et bâtons. 🧑 À partir de 10 ans

Une randonnée raquette sur les pentes autour du Plomb du Cantal et par ces balcons secrets. Sur réservation

☎ 04 71 20 09 47

<https://boutique.hautesterrestourisme.fr/activites-hivernales/balade-a-pied-ou-raquettes/randonnee-raquettes-grands-espaces>



Truffade au Buron de Salabert avec Gilles Guilloteau

🕒 18h-22h samedi, jeudi, mardi 📍 Maison du Col de Prat de Bouc

💶 Tarif unique : 60 € 🧑 À partir de 10 ans

Participez à une randonnée découverte nocturne à pied ou à raquettes et terminez la soirée autour d'un repas auvergnat ! Sur réservation.

☎ 04 71 20 09 47

<https://boutique.hautesterrestourisme.fr/activites-hivernales/balade-a-pied-ou-raquettes/truffade-au-buron-de-la-salabert>

Saint-Flour



© Hervé Vidal

Visite de l'entreprise La lentille blonde de Saint-Flour

🕒 13h-16h jeudi, mardi, mercredi, lundi 📍 4 Rue du Millepertuis, ZA de Volzac
3 euros, déductible de vos achats en boutique.
L'atelier de tri de la lentille blonde de la Planèze ouvre ses portes pour une visite guidée d'une heure, pour tout connaître de cette légumineuse, de la semence à l'assiette.

☎ 04 71 60 51 57



Bijoux en papier roulé

🕒 14h30-15h30 📍 Musée de la Haute-Auvergne
€ Gratuit.

Découvrez le quilling, également appelé paperolle, ou l'art d'enrouler du papier. Petits et grands, venez partager un moment de création pour fabriquer

de jolis bijoux en papier tout en spirales et en légèreté.

☎ 04 71 60 61 34

www.saint-flour.net/musee-de-la-haute-auvergne/

VENDREDI 20 FÉVRIER

Chaudes-Aigues



© Pexis

concours de belote au Casino

🕒 A partir de 20h 📍 CASINO DE CHAUDES-AIGUES
€ Tarifs non communiqués.
8€/pers., 16€/doublette, sur inscription, toutes les doublettes sont primées.

☎ 04 71 23 52 43

Paulhac



© Quentin Chantoliseau

Randonnée Digestion

🕒 De 10h à 13h et De 14h à 17h 📍 Col de Prat de Bouc

€ Tarif unique : 25 € - Tarif par personne.
Raquettes, crampons et bâtons inclus
Dur réveil ? Dure semaine ? Avec un

accompagnateur en montagne, franchissez le cap de cette nouvelle journée par le grande porte : celle qui mène au grand air, à la beauté et à la sérénité.

☎ 06 31 03 51 33

www.lahautdehors.com

Prat-de-Bouc



Randonnée Raquette aventure avec Gilles Guilloteau

🕒 10h-16h vendredi 📍 Maison du Col de Prat de Bouc

€ Tarif unique : 60 € - Le tarif comprend boisson chaude, raquettes et bâtons. 🧑 À partir

de 14 ans

Venez explorer hors des traces les pentes enneigées du Volcan Cantal ! Sur réservation

☎ 04 71 20 09 47

<https://boutique.hautesterrestourisme.fr/activites-hivernales/balade-a-pied-ou-raquettes/randonnee-raquette-aventure>



Graine de Biker

🕒 11h-12h vendredi 📍 Col de Prat de Bouc

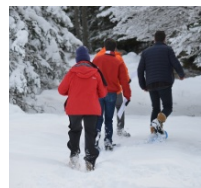
€ Gratuit. 🧑 De 2 à 6 ans

Venez tester le parcours draisienne, une aventure ludique et éducative pour les tout-petits de 2 à 6 ans au domaine nordique de Prat de Bouc ! Sur

Réservation.

☎ 04 71 23 26 39

<http://pratdebouc-cantal.fr/>



Les nocturnes de Prat de Bouc : Randonnée Raquettes au Buron de Salabert

🕒 17h30-21h vendredi 📍 Col de Prat de Bouc - Commune d'Albepierre-Bredons

€ Tarif unique : 19 € 🧑 À partir de 10 ans

Randonnée raquette encadrée vers le Buron de Salabert où une soupe vous attend ! Profitez de panoramas à couper le souffle ! Une occasion parfaite de vous ressourcer et de partager des moments inoubliables en pleine nature. Sur réservation.

☎ 04 71 23 26 39

<http://pratdebouc-cantal.fr/>

SAMEDI 21 FÉVRIER

Brezons



© Association d'animation de la vallée de Brezons

Stage de vannerie en rotin

📍 Les Roussinches

€ Tarif unique : 40 €

Stage de vannerie pour fabriquer une corbeille en rotin ou une fleur.

☎ 07 86 54 04 38



Laur'Highland - Visite d'une ferme de vaches Highland - Agriculteur d'un jour

🕒 Sur réservation. Possibilité de visite tous les jours de la semaine. 📍 La Besseyre

Adulte : de 7 à 15 euros (par personne selon formule de visite). 🧑 À partir de 3 ans

Visite d'une ferme d'élevage de Highland Cattle. Vivez des instants uniques et partagez ma profession, ma passion. Laur'Highland vous propose deux formules, "Visite découverte" et "Agriculteur d'un jour". Tous les jours. Réservation obligatoire

☎ 06 70 03 80 82
www.laurhighland.fr/

Chaudes-Aigues



Soirée crêpes et humoristique

🕒 A 20h30. 📍 Salle Beaudon

€ Gratuit.

L'association "Intergénération" vous propose cette soirée avec tirage de la tombola. Elle sera animée par Alex et Nico.

Ouverte à tous, ambiance et bonne humeur assurée !

☎ 04 71 23 52 75



Concert de Tand'M au Casino

🕒 A partir de 20h 📍 CASINO DE CHAUDES-AIGUES

€ Gratuit.

Repas sur réservation.

☎ 04 71 23 52 43

Pierrefort



Atelier jeu d'échec en médiathèque ! - Pierrefort

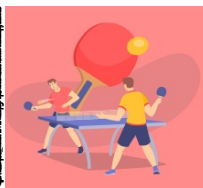
🕒 10h-12h samedi 📍 Médiathèque communautaire de Pierrefort

€ Gratuit. 🧑 À partir de 7 ans

Plusieurs études ont démontré que jouer aux échecs

améliore la mémoire, la concentration, la logique mais aussi la représentation spatiale. Sur inscription.

☎ 04 71 23 31 12



Grand tournoi découverte tennis de table

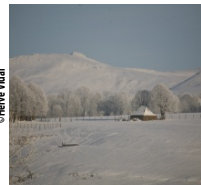
🕒 14h30 📍 Halle d'animation de Pierrefort

€ Tarif unique : 5 €

Le ski-club de Gourdières-Pierrefort organise un grand tournoi de tennis de table !

☎ 04 71 23 38 04

Prat-de-Bouc



Truffade au Buron de Salabert avec Gilles Guilloteau

🕒 18h-22h samedi, jeudi, mardi 📍 Maison du Col de Prat de Bouc

€ Tarif unique : 60 € 🧑 À partir de 10 ans

Participez à une randonnée découverte nocturne à pied ou à raquettes et terminez la soirée autour d'un repas auvergnat ! Sur réservation.

☎ 04 71 20 09 47

<https://boutique.hautesterrestourisme.fr/activites-hivernales/balade-a-pied-ou-raquettes/truffade-au-buron-de-la-salabert>

Saint-Flour



Visite guidée de l'Ancien Grand Séminaire et de la Grande Bibliothèque

🕒 à 14h30 📍 7 rue des Planchettes - ANCIEN GRAND SEMINAIRE

Plein tarif : 3 euros.

Situé au cœur de la ville de Saint-Flour, l'Ancien Grand Séminaire, datant du XVIII^e siècle, est un lieu chargé d'histoire et riche d'un patrimoine exceptionnel qui ouvre ses portes à la visite. Un haut lieu qui mérite d'être découvert.

Réservation obligatoire 04 71 60 10 08

☎ 04 71 60 10 08

<https://hotel-restaurant-ancien-grand-seminaire.fr/>

Expo-Vente PLAYMOBIL

🕒 de 10h à 18h à Saint-Flour Nocturne le samedi 📍 Salle des Jacobins
Entrée 2 euros gratuit pour les - 3ans.

Des dioramas spectaculaires, un espace de vente de Playmobil d'occasion, animations, tombola et jeux de piste.

☎ 04 71 60 68 43



Marché traditionnel de Saint-Flour

🕒 7h-12h samedi 📍 La Halle aux Blés

€ Entrée libre.

Marché traditionnel de Saint-Flour tous les samedis matins en ville haute.

☎ 04 71 60 22 50



Stage et bal d'hiver du CdMDT 15

🕒 9h30-16h30 - Entre 9h et 16h30 : Les stages se dérouleront en ville haute de Saint-Flour (conservatoire et maison de quartier de Besserette). - A partir de 19h à la salle des fêtes de Saint-Georges pour le repas "Bio et local" - A

20h30 Bal trad 📍 Conservatoire - 11 Rue de Belloy et Maison de quartier Besserette

Plus d'infos, tarifs stage et bal et bulletin d'inscription sur le site : <https://cdmdt15.fr/2025/11/06/stage-et-bal-dhiver-le-21-fevrier-2026/>
Contact : 06 82 32 86 84.

Initiez-vous aux danses et chants traditionnels à l'occasion de l'incontournable stage d'hiver du CdMDT15.
Demandes d'infos : contact@cdmdt15.fr Bulletin d'inscription pour le stage sur le site : <https://cdmdt15.fr/>

📞 06 82 32 86 84

Saint-Georges



Bal Trad d'Hiver du CdMDT 15 et repas BIO

🕒 19h15-0h 📍 Salle polyvalente
Repas bio : 15 euros Bal : 8 euros Adhérents et mineurs : 5 euros.

Après un bon repas, venez danser au traditionnel

Bal d'hiver du CdMDT 15.

réserver le repas au 06 82 32 86 84 ou contact@cdmdt15.fr

📞 06 82 32 86 84

DIMANCHE 22 FÉVRIER

Breznos



Stage de vannerie en rotin

📍 Les Roussinches

€ Tarif unique : 40 €

Stage de vannerie pour fabriquer une corbeille en rotin ou une fleur.

📞 07 86 54 04 38

Saint-Flour

Expo-Vente PLAYMOBIL

🕒 de 10h à 18h à Saint-Flour Nocturne le samedi 📍 Salle des Jacobins
Entrée 2 euros gratuit pour les - 3ans.

Des dioramas spectaculaires, un espace de vente de Playmobil d'occasion, animations, tombola et jeux de piste.

📞 04 71 60 68 43

Saint-Georges

La traversée blanche 19ème édition - randonnée

🕒 RDV à 13h15 📍 Salle des fêtes

€ Participation libre.

Participez à une grande randonnée en faveur du handicap.

📞 04 71 60 16 00

Saint-Urcize



Marché traditionnel de Saint-Urcize

🕒 8h-12h30 dimanche 📍 Place du marché

€ Gratuit.

Retrouvez le meilleur de notre région lors de nos marchés traditionnels les dimanches matins sur la place du marché, un marché présent toute l'année (avec moins d'exposants en hiver).

📞 04 71 23 21 39

ET AUSSI

Prat-de-Bouc



Activités nordiques - ESF Le Lioran

🕒 Sur réservation uniquement 📍 Col de Prat de Bouc

€ Tarif unique : 33 / 109 € Ski de fond - cours collectifs 'skating, 'alternatif' : 82 € pour 3x2heures Ski de fond - leçons particulières : 58 € l'heure - 109 € les 2 heures. Biathlon : 33 €/pers. Ski de randonnée nordique encadrée : 33 €/pers les 2h30. Ski de randonnée nordique "à la carte" : de 109 € /2 heures (1 à 2 pers) à 327 € pour l'engagement journée d'un groupe.

Faites le plein d'activités nordiques avec nos moniteurs Luc et Matthias. Au programme : ski de fond (cours collectifs ou leçons particulières), biathlon (séances découvertes, à partir de 9 ans), ski de randonnée nordique encadré (dès 9 ans).

📞 04 71 49 50 25
www.lioran-esf.com

Val d'Arcomie



Atelier floral - ferme aux lavandes de la Margeaubrac

🕒 à 13h30 📍 Auriac de Faverolles

12€/adulte gratuit pour les enfants à partir de 6 personne : 10€/personne.

La ferme florale de la Margeaubrac vous donne rendez-vous tous les 1er mercredis et samedis du mois pour un atelier floral dont le thème collera à la saison. Sur réservation au 07 58 73 49 09. Sur réservation au 07 58 73 49 09

📞 07 58 73 49 09

Prat-de-Bouc



Cours de ski de fond par l'ESF

🕒 Sur réservation uniquement. Voir détails dans descriptif 📍 Col de Prat de Bouc

*Pendant les vacances scolaires : Cours collectifs collectifs sur 3 jours pour débutants et débrouillés (à partir de 9 ans). En technique

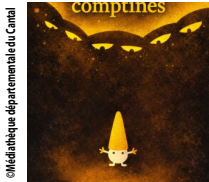
'classique' de// En technique 'Skating' Tarif 82 € pour 3x2heures. * Hors vacances scolaires : cours collectifs pour débutants et débrouillés (à partir de 9 ans). -Samedi ou dimanche de 10h à 12h : 33 €/2 heures. - Samedi et dimanche de 10h à 12h : 62 € pour 2x2 heures (56 € tarif web)

-- Leçons particulières: en technique 'classique' ou 'skating': Tarif : 58 € /1h ou 109 €/2h. À partir de 9 ans

Faites le plein d'activités nordiques avec les moniteurs ESF. Au programme: ski de fond (cours collectifs ou leçons particulières). Egalement, du biathlon (séances découvertes, à partir de 9 ans) et des sorties ski de rando nordique encadré (dès 9 ans).

☎ 04 71 49 50 25
www.lioran-esf.com

Chaudes-Aigues



Expo Contes & Comptines : Les albums des éditions MéMo

- 🕒 Aux horaires d'ouverture de la médiathèque
- 📍 Médiathèque Municipale - ludothèque de Chaudes-Aigues
- € Accès libre.

Cette exposition présente 12 illustrations encadrées, tirées de 12 albums emblématiques publiés aux éditions MéMo. Exposition proposée par la Médiathèque départementale du Cantal.

☎ 04 71 23 55 85

Pierrefort



Exposition "Généalogie mode d'emploi" - Pierrefort

- 🕒 Aux heures d'ouverture de la médiathèque
- 📍 Médiathèque communautaire de Pierrefort
- € Accès libre.

Vous vous intéressez à l'histoire de votre famille ou de votre maison ? Cette exposition consacrée à la généalogie vous permettra de débiter ou compléter vos recherches.

☎ 04 71 23 31 12

Valuéjols

Exposition "L'univers de Julia Chausson" - Valuéjols

- 🕒 Aux heures d'ouverture de la bibliothèque
- 📍 Bibliothèque de Valuéjols
- € Accès libre.

Cette exposition invite le spectateur à s'immerger dans l'univers pictural de Julia Chausson.

☎ 04 71 73 26 90

Val d'Arcomie



Exposition "Le Fabuleux destin du Viaduc de Garabit"

- 🕒 Permanent
- 📍 Garabit, au pied du viaduc
- € Accès libre.

Prendrez-vous le temps de rejoindre Léon Boyer, Gustave Eiffel et tous les hommes qui ont construit le viaduc, il y a 140 ans ?

☎ 09 64 40 10 72 - 09 64 40 10 72
https://ecomusee-margeride.fr/

Neuvéglise-sur-Truyère



Exposition "Mes parents, les écrans et moi" - Neuvéglise

- 🕒 Aux heures d'ouverture de la médiathèque
- 📍 Médiathèque communautaire de Pierrefort
- € Accès libre.

Et si on parlait des écrans en s'amusant ? Découvrez une approche pédagogique, interactive et surtout non culpabilisante pour aborder les usages numériques avec vos enfants.

☎ 04 71 23 92 80

Saint-Flour



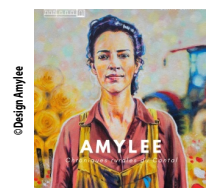
Exposition - Collection de collectionneurs

- 🕒 Du 9 mai au 6 mars
- 📍 Musée de la Haute-Auvergne - 1 place d'armes

Cette année, le musée de la Haute-Auvergne bouscule ses habitudes en met à l'honneur vos objets et trésors au sein de ses espaces.

☎ 04 71 60 22 32

Saint-Flour



Exposition Amylee "Chroniques rurales du Cantal"

- 🕒 8h-20h tous les jours En accès libre.
- Vernissage le vendredi 30 janvier à 18h.
- 📍 Hôtel Ancien Grand Séminaire
- € Gratuit.

Du 7 janvier au 26 mars 2026, Amylee expose «Chroniques rurales du Cantal» à l'ancien Grand Séminaire de Saint-Flour. Ses peintures mettent à l'honneur le monde agricole, avec un focus particulier sur les agricultrices.

☎ 06 46 98 09 92
www.amylee.art

Prat-de-Bouc



Sortie ski de rando nordique encadrée

🕒 Hors vacances scolaires, sur réservation
auprès du moniteur 06 75 35 24 55. 📍 Col de
Prat de Bouc

Tarif unique : 33 €. Oute la saison, possibilité 'à
la carte'. Tarif : de 109 €/2heures pour 1 à 2 personnes à 327€ pour
l'engagement journée d'un groupe. Renseignement et réservation au
04 71 79 50 25. 🧑 À partir de 9 ans

*Faites le plein d'activités nordiques avec les moniteurs ESF : Luc et Matthias.
Au programme : sorties ski de randonnée nordique encadrées (dès 9 ans);
mais aussi ski de fond et biathlon !*

📞 04 71 49 50 25
www.lioran-esf.com